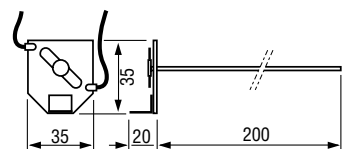
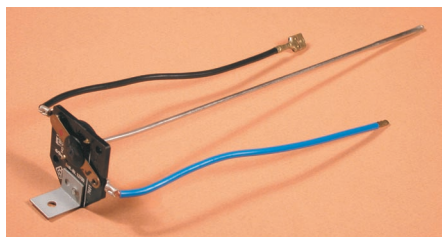
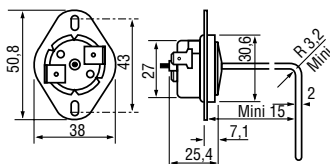
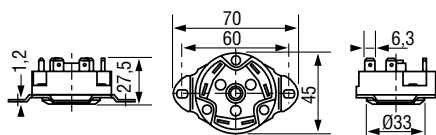
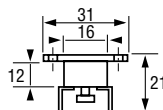




Limiters / Limiteurs



LMB *Single pole bimetallic limiter*
Limiteurs bimétalliques unipolaires



- Surface mounted temperature limiter for small single phase heaters
- Fixed set point
- Compact
- Pour limitation de température par contact direct sur de petits équipements monophasés.
- Consigne fixe.
- Très faible encombrement.

Reference Référence	Setpoint Consigne	Differential Différentiel	Ts mini.	Ts maxi.	Tm mini.	Tm maxi.	Tc mini.	Tc maxi.	Contact Contact	Terminals Raccordement	Weight Poids(kg)
LMB 090	90°C ±5	20°C	-20	150	-20	150	-20	150	(NC) 16A / 250VAC	Faston 90°<	0,02
LMB 110	110°C ±5	20°C	-20	150	-20	150	-20	150	(NC) 16A / 250VAC	Faston 90°<	0,02

Consult us about alternative setpoints up to 250°C (100 min batch size) / 25A contacts available (500 min. batch size)

Autres températures jusqu'à 250°C, nous consulter (100p mini.)
Sur demande contact 25A (500p mini.)

LTB *Three pole bimetallic limiter*
Limiteurs bimétalliques tripolaires



- Surface mounted temperature limiter for direct switching of three phase heaters
- Fixed set point
- Compact.
- Pour limitation de température d'air ou par contact sur de petits équipements triphasés(coupure directe).
- Consigne fixe.
- Faible encombrement.

Reference Référence	Setpoint Consigne	Differential Différentiel	Ts mini.	Ts maxi.	Tm mini.	Tm maxi.	Tc mini.	Tc maxi.	Contact Contact	Terminals Raccordement	Weight Poids(kg)
LTB 090	90°C ±7	20°C	-20	160	-20	160	-20	160	(NC) 3x10A / 400VAC (NC) 3x16A / 250VAC	Faston 90°<	0,12

Consult us about alternative set points up to 160°C (500 minimum batch size)

Autres températures jusqu'à 160°C, nous consulter (500p mini.)

LMS *Single pole capillary limiter*
Limiteurs unipolaires à capillaire

- Fail safe temperature limiter for use in air or mounted in a pocket
- Fixed set point
- Capillary sensitive along its entire length
- Compact
- Pour limitation de température dans l'air ou sous doigt de gant, avec **sécurité positive**.
- Consigne fixe
- Capillaire sensible sur toute sa longueur.
- Très faible encombrement.

Reference Référence	Setpoint Consigne	Differential Différentiel	Ts mini.	Ts maxi.	Tm mini.	Tm maxi.	Tc mini.	Tc maxi.	Capillary length Lg capillaire	Contact Contact	Terminals Raccordement	Weight Poids(kg)
LMS100	98°C +0 /-16	12°C	-20	90	-10	90	-10	125	1,00m	(NC) 16A / 400VAC	Faston 90°<	0,04
LMS120	128°C +0 /-16	12°C	-20	90	-10	90	-10	145	1,20m	(NC) 16A / 400VAC	Faston 90°<	0,04

AFK *Single pole rod capillary limiter*
Limiteur unipolaire à canne capillaire



- minimum size
- fixed set point
- capillary sensitive along its entire length
- hydraulic evaporation pressure system
- Encombrement minimum
- Consigne fixe indé réglable
- Capillaire sensible sur toute sa longueur
- Technologie à tension de vapeur

Reference Référence	Setpoint Consigne	Differential Différentiel	Ts mini.	Ts maxi.	Tm mini.	Tm maxi.	Tc mini.	Tc maxi.	Capillary capillaire	Contact Contact	Terminals Raccordement	Weight Poids(kg)
AFK145	145°C		-20	80	-20	80	-20	150	Nickel plated copper cuivre nickelé Ø3 / Lg:200mm	(NC) 20A / 230VAC (NC) 15A / 400VAC	2 wires 150mm 2 fils 150mm	0,02