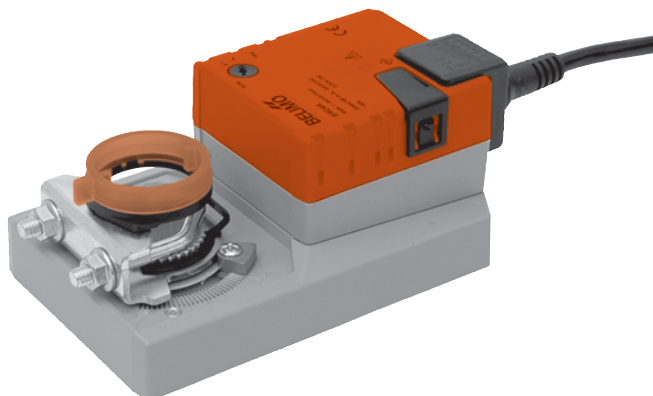


Servomoteur de clapet destiné au réglage de clapets d'air dans les installations de ventilation et de climatisation du bâtiment

- Taille de clapet d'air : env. 4 m²
- Couple de rotation : 20 Nm
- Tension nominale AC/DC 24 V
- Commande :
proportionnel DC 0 ... 10 V,
signalisation de position DC 2 ... 10 V


Caractéristiques techniques

| | | | |
|-------------------------------|---|--|---|
| Valeurs électriques | Tension nominale | AC 24 V, 50/60 Hz DC 24 V | |
| | Plage de fonctionnement | AC/DC 19,2 ... 28,8 V | |
| | Puissance consommée | Marche 2 W @ couple nominal Position de repos 0,4 W Dimensionnement 4 VA | |
| | Raccordement | Câble 1 m, 4 x 0,75 mm ² | |
| Valeurs fonctionnelles | Couple de rotation (couple nominal) | Min. 20 Nm @ tension nominale | |
| | Commande | Signal de positionnement Y DC 0 ... 10 V, résistance d'entrée typique 100 kΩ Plage de travail DC 2 ... 10 V | |
| | Signalisation de position (Tension de mesure U) | DC 2 ... 10 V, 1 mA max. | |
| | Synchronisme | ±5% | |
| | Sens de rotation | Au choix par commutateur 0 / 1 | |
| | Direction du mouvement rotatif sur Y = 0 V | Commutateur 0 ↺ resp. 1 ↻ | |
| | Actionnement manuel | Débrayage du réducteur avec bouton-poussoir, à retour automatique | |
| | Angle de rotation | Max. 95°↔, limitable des deux côtés par des butées mécaniques réglables | |
| | Temps de marche | 150 s | |
| | Niveau de puissance sonore | Max. 45 dB (A) | |
| | Indication de la position | Mécanique, embrochable | |
| | Sécurité | Classe de protection | III Basse tension de protection |
| | | Indice de protection | IP54 dans toutes les positions de montage |
| CEM | | CE selon 89/336/CE | |
| Fonctionnement | | Type 1 (selon EN 60730-1) | |
| Température ambiante | | -30 ... +50 °C | |
| Température de stockage | | -40 ... +80 °C | |
| Humidité ambiante | | 95% hum. rel., sans condensation (EN 60730-1) | |
| Entretien | | Sans entretien | |
| Dimensions / Poids | Dimensions | Voir « Dimensions » à la page 2 | |
| | Poids | Env. 1'050 g | |

Consignes de sécurité


- Le servomoteur de clapet ne doit pas être utilisé pour les applications n'appartenant pas au domaine spécifié, notamment pas dans les avions ni dans tout autre moyen de transport aérien.
- Le montage doit être effectué par des personnes ayant été formées à cet effet. Les règlements définis par la loi et les autorités doivent être respectés lors du montage.
- L'appareil ne doit être ouvert que dans les ateliers du fabricant. Il ne contient aucune pièce pouvant être remplacée ou réparée par l'utilisateur.
- Le câble ne doit pas être retiré de l'appareil.
- Pour déterminer le couple de rotation requis, tenir compte des indications du fabricant de clapets (section, type, lieu de montage des clapets), ainsi qu'aux conditions aérauliques.
- L'appareil contient des composants électriques et électroniques et ne doit pas être mis aux ordures ménagères. La législation en vigueur dans le pays concernée doit être respectée.

Caractéristiques du produit

| | |
|--|--|
| Fonctionnement | Le servomoteur est piloté par un signal de positionnement standard de DC 0 ... 10 V et se positionne à l'endroit défini par ce signal de positionnement. La tension de mesure U sert à l'affichage électrique de la position du clapet entre 0 et 100% et au signal de positionnement consécutif pour les autres servomoteurs. |
| Montage direct simple | Montage direct simple sur l'axe du clapet avec noix d'entraînement universelle, blocage contre la torsion avec barrette d'arrêt jointe. |
| Actionnement manuel | Actionnement manuel possible avec repositionnement automatique du bouton-poussoir (débrayage du réducteur tant que le bouton est poussé). |
| Angle de rotation réglable | Angle de rotation réglable avec butées mécaniques. |
| Sécurité de fonctionnement élevée | Le servomoteur est protégé contre les surcharges, ne requiert pas de contact de fin de course et s'arrête automatiquement en butée. |


Accessoires

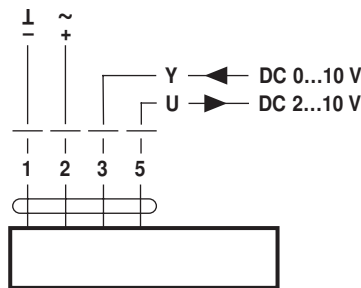
| | Description | Fiche technique |
|--------------------------------|---|-----------------|
| Accessoires électriques | Contact auxiliaire S..A.. | T2 - S..A.. |
| | Potentiomètre d'asservissement P..A.. | T2 - P..A.. |
| | Positionneur SG..24 | T2 - SG..24 |
| | Affichage numérique de la position ZAD24 | T2 - ZAD24 |
| Accessoires mécaniques | Accessoires divers (noix d'entraînement, rallonges d'axe, etc.) | T2 - Z-SM..A.. |

Installation électrique

Schéma de connexion

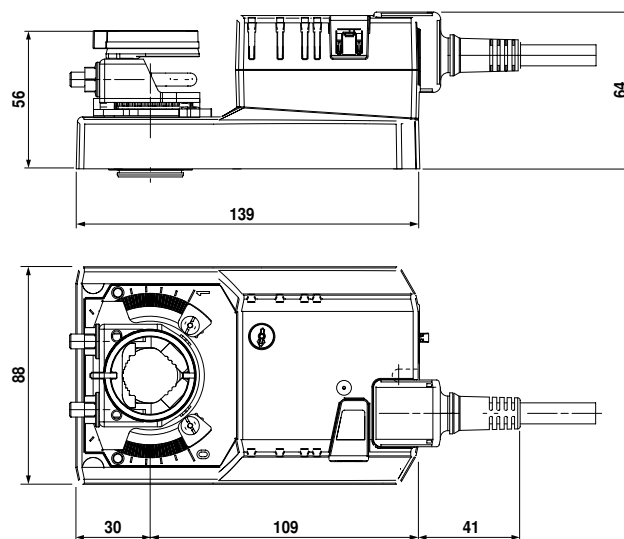
Remarques


- Connexion via transformateur de sécurité. 
- Raccordement parallèle d'autres servomoteurs possible.
- Tenir compte des données de performance.

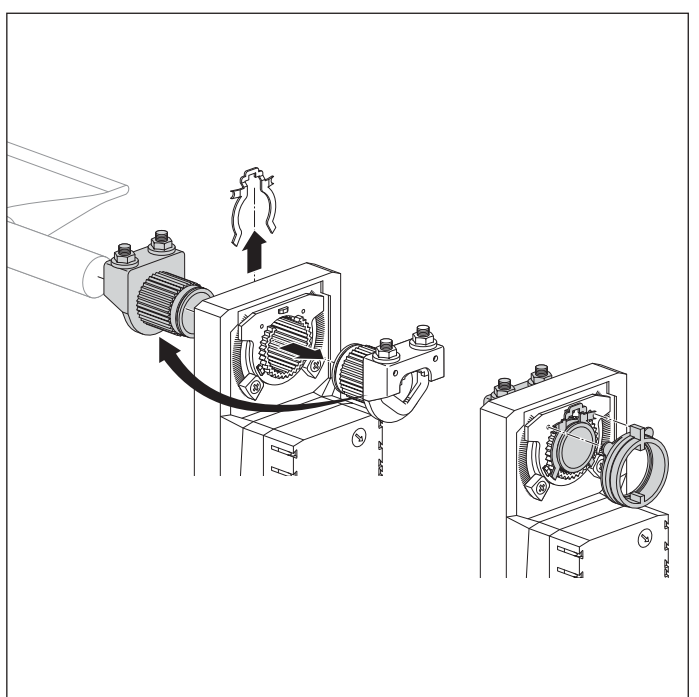
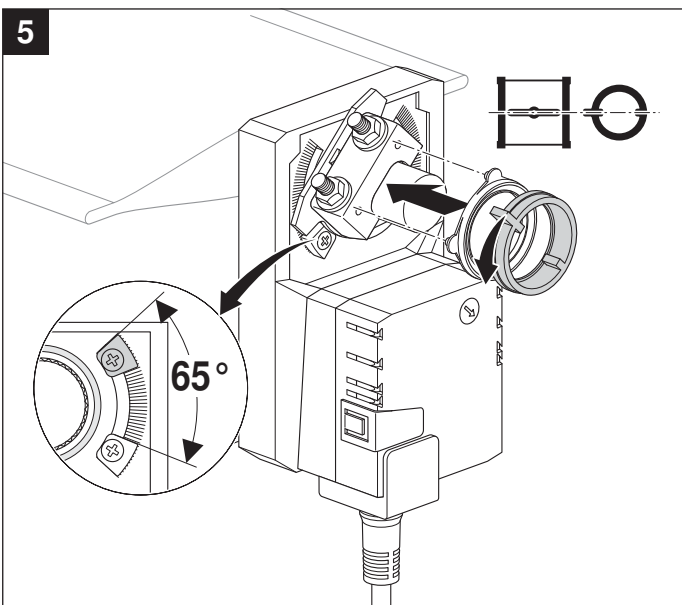
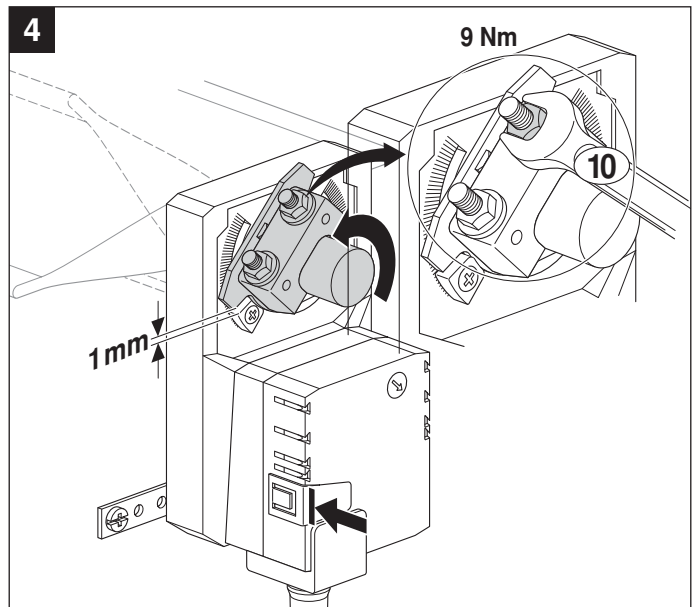
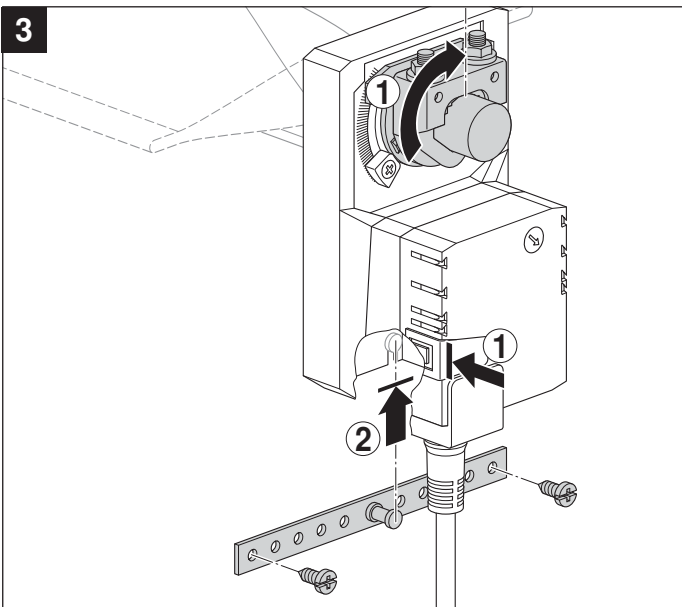
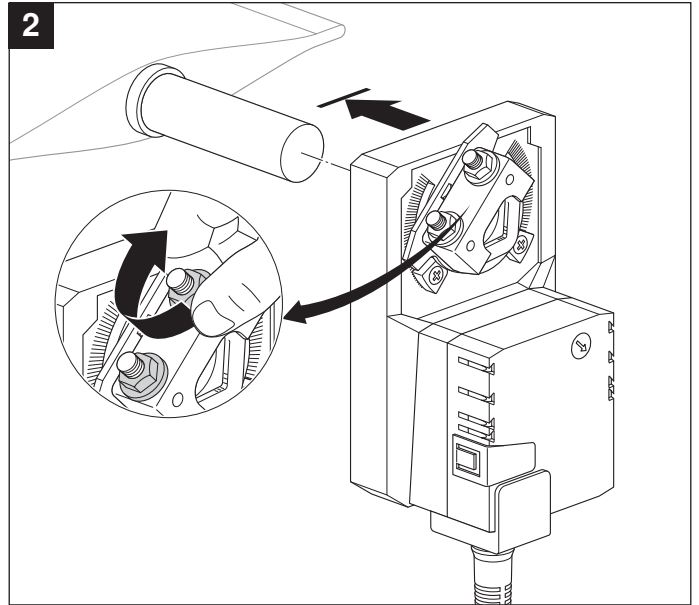
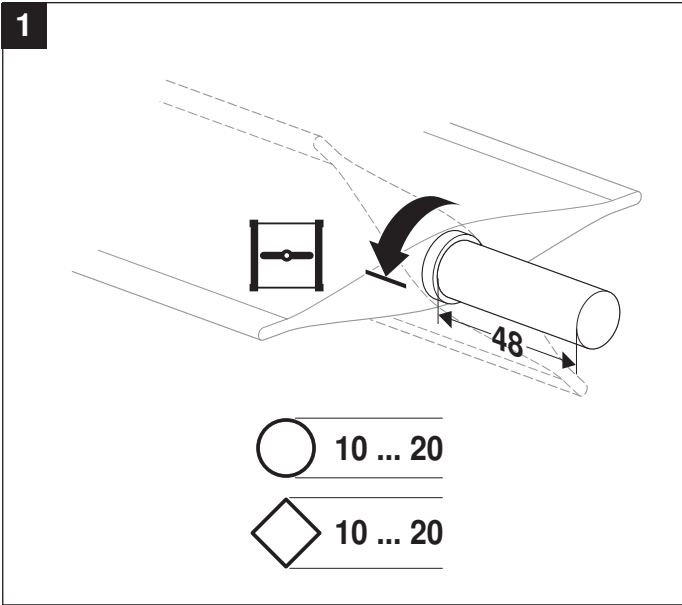


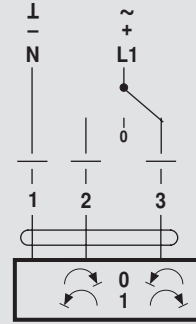
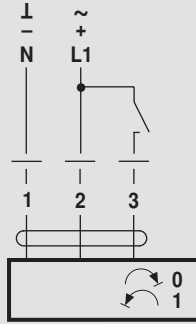
Dimensions [mm]

Schémas dimensionnels

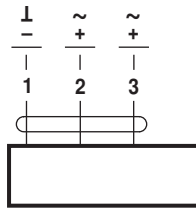


| Axe du clapet | Longueur |  |
|-----------------------------|----------|---|
| Noix d'entraînement en haut | min. 42 | 10 ... 20 (26,7) |
| Noix d'entraînement en bas | min. 20 | 10 ... 20 |

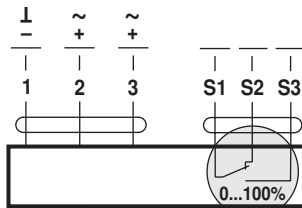




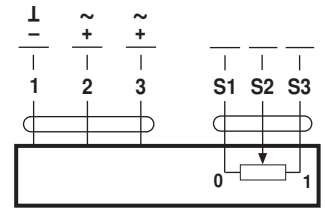
AC 24 V / DC 24 V



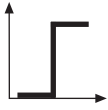
SM24A..



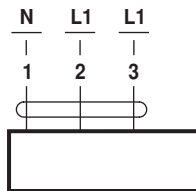
SM24A-S..



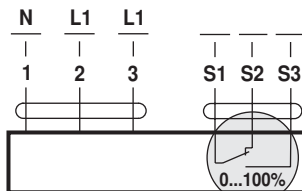
SM24AP5..



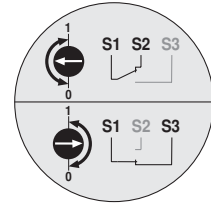
AC 230 V



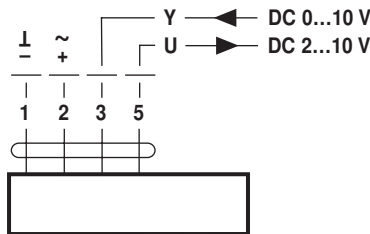
SM230A..



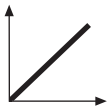
SM230A-S..



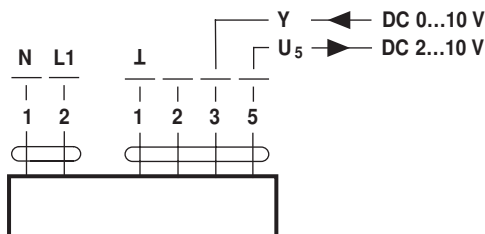
AC 24 V / DC 24 V



SM24A-SR..



AC 230 V



SM230A-SR..