

**Vanne à siège 2 et 3 voies (brides / PN16)
H6..N / H7..N**

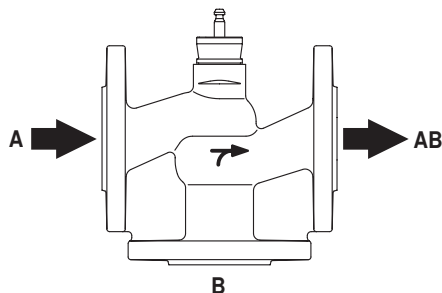
- Pour système d'eau froide et chaude en circuits ouverts et fermés
- Pour la régulation proportionnelle dans les installations hydrauliques de génie climatique
- Etanche



Vanne à siège :

H6..N - 2 voies

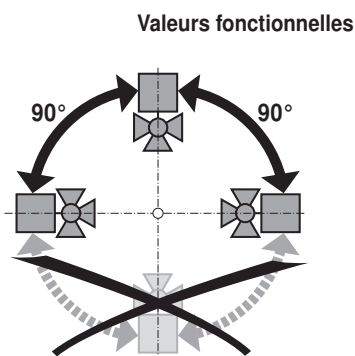
H7..N - 3 voies



Type	kvs [m³/h]	DN [mm]	Hub [mm]	Sv
H611N	0,63	15	15	>50
H612N	1	15	15	>50
H613N	1,6	15	15	>50
H614N	2,5	15	15	>50
H615N	4	15	15	>50
H620N	6,3	20	15	>100
H625N	10	25	15	>100
H632N	16	32	15	>100
H640N	25	40	15	>100
H650N	40	50	15	>100
H664N	58	65	18	>100
H665N	63	65	30	>100
H679N	90	80	18	>100
H680N	100	80	30	>100
H6100N	145	100	30	>100

Type	kvs [m³/h]	DN [mm]	Hub[mm]	Sv
H711N	0,63	15	15	>50
H712N	1	15	15	>50
H713N	1,6	15	15	>50
H714N	2,5	15	15	>50
H715N	4	15	15	>50
H720N	6,3	20	15	>100
H725N	10	25	15	>100
H732N	16	32	15	>100
H740N	25	40	15	>100
H750N	40	50	15	>100
H764N	58	65	18	>100
H765N	63	65	30	>100
H779N	90	80	18	>100
H780N	100	80	30	>100
H7100N	145	100	30	>100
H7125N	220	125	30	>100
H7150N	320	150	30	>100

Données techniques



Valeurs fonctionnelles

Fluide	Eau chaude/froide, eau glycolée ¹⁾ avec concentration max. de 50%
Température de service	+5°C / +120°C (temp. inférieures et supérieures sur demande)
Pression autorisée p _s	1600 kPa (PN16)
Courbe caractéristique de vanne	Vanne H6..N : Passage A-AB : à pourcentage égal (selon VDI/VDE 2173) Vanne H7..N : Passage A-AB : à pourcentage égal (selon VDI/VDE 2173) Passage B-AB : linéaire (selon VDI/VDE 2173)
Taux de fuite	Vanne H6..N : Passage A-AB : 0.05% de la valeur Kvs Vanne H7..N : Passage A-AB : 0.05% de la valeur Kvs Passage B-AB : 1% maximum de la valeur Kvs
Raccordement	Bride / selon ISO 7005-2 (PN16)
Position de montage	Verticale à horizontale
Entretien	Sans entretien
Matériaux	Corps de vanne DN15 à 100 : GG25 DN125 à 150 : GGG40.3
	Cône DN15 à 100 DN15 à 100 : Laiton DN125 à 150 : Acier inoxydable
	Siège GG25
	Tige de la vanne Acier inoxydable
	Garniture de la tige Joint torique EPDM (DN15 à 100) / PTFE en forme de toit (DN125 à 150)

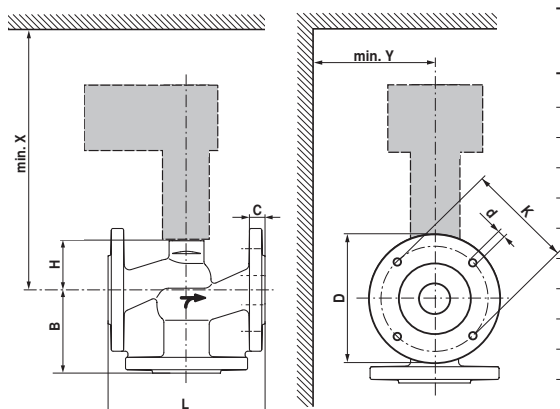
1) nous consulter

Motorisation

Cf. documentation "vue d'ensemble gamme complète applications hydrauliques"

Dimensions / poids - Vannes 3 voies

1) Avec servomoteur NV.
2) Avec servomoteur AV.



DN [mm]	L [mm]	H [mm]	B [mm]	D [mm]	C [mm]	K [mm]	d [mm]	X ¹⁾ [mm]	Y ¹⁾ [mm]	X ²⁾ [mm]	Y ²⁾ [mm]	Poids [kg]
15	130	46	65	95	14	65	4x14	470	100			2,8
20	150	46	70	105	16	75	4x14	470	100			3,7
25	160	52	75	115	16	85	4x14	470	100			4,7
32	180	56	95	140	18	100	4x18	470	100			7,2
40	200	64	100	150	18	110	4x18	470	100			9,2
50	230	64	100	165	20	125	4x18	470	100			12,2
65	290	100	120	185	20	145	4x18	515	100	665	150	19,0
80	310	110	130	200	22	160	8x18	515	100	665	150	24,0
100	350	125	150	220	24	180	8x18			665	150	34,0
125	400	281	200	250	26	210	8x18			885	150	54,4
150	480	343	210	285	26	240	8x22			885	150	72,6